

PIIRI KÄTTENÄITAMISE KUTSE

Lp Vormsi ringtee T4 (90701:003:0002) katastriüksuse omanik **Eesti Vabariik volitatud asutus Transpordiamet**

Piiri asukoha maastikul kättenäitamise põhjus

Teatan Lääne maakonnas Vormsi vallas Norrby külas Teile kuuluva **Vormsi ringtee T4** (90701:003:0002) katastriüksusega piirneva **Vana-Urbase** (90701:001:0825) katastriüksuse osalisest mõõdistamisest.

Katastriüksuse osalise mõõdistuse piiril on 1 piirimärk. Käesoleva mõõdistusega taastatakse üks (nr7) metalltoru.

Piirimärgi nr 7 taastamisel arvestatakse Ny-Bundase (L-EST92) varasemaid koordinaate ja tee telje kaugust 5.5m.

Piiripunktis nr 7 oli Ny-Bundase piiriprotokolli järgi varasemalt piirimärgiks piirikivi. Maastikul on ka üks piirikivi leitav, aga mille asukoht ei sobi varasemate mõõdistusandmetega. Piirikivi võib olla liikunud teehoolduse käigus näiteks.

Maamõõtja mõõdistas ja kontrollis ka Ny -Bundase ja Vana-Urbase kaugemaid piirimärke. Kõik leitud piirikivid jäävad lubatud vea piiridesse. Maamõõtja kasutada olid ka vanad Esimese Eesti Vabariigi aegsed maade kaardid koos koordinaatidega. Nende andmete järgi sobib täpsustatud kuju praeguste mõõdistusandmetega, aga piiripunkt nr 7 asukoht tuli siis rohkem tee poole kui 5.5m. Vanade andmete järgi oli piirikivi ca 2.8-3.00 m kaugusel tee teljest.

Aeg ja koht

Kutsun Teid **Vormsi ringtee T4 ja Vana-Urbase** katastriüksuste ühise piiri ja piirimärkide kättenäitamisele: **08.06.2026 kell 12:00**. Kui jõuate varem või hiljem, võite helistada +372 5016157.

Piiri ja piirimärkide kättenäitamine toimub nimetatud katastriüksustel looduses.
Kohtumiskohaks on piiripunkt nr 7, mis on näidatud kaasasoleval skeemil.

Ilumata jätmise või kirjaliku seisukoha esitamata jätmise tagajärjed

P.S. Oma osalemisest või mitte osalemisest teavitage kindlasti vähemalt 1 tööpäev enne piiride kättenäitamist kirja lõpus oleva e-maili või telefoni teel. Kui Te ei teavita oma osalemisest, siis maamõõtja arvestab, et Te ei tule kohale. Samadel kontaktidel saate esitada ka täiendavaid küsimusi. Piiri kättenäitamisele võite saata ka esindaja. Palun mind sellest eelnevalt teavitada ja esitada mulle esindust tõendav volikiri.

Kutse saatmisega loetakse piirimärkide asukohad ja nende alalhoiu kohustus kinnisasja omanikule teatavaks tehtuks ja omanik piiride asukohaga nõustunuks (maakatastriseaduse § 17 lõige 6), välja arvatud juhul, kui ilmneb piiride kindlakstegemise vajadus.

Kui Teil on piiri ja piirimärkide kohta märkusi, tuleb need esitada hiljemalt piiri kättenäitamisel maastikul. Teile poolt esitatud märkused, taotlused ja seisukohad kantakse piiriprotokolli.

Piiriprotokolli allkirjastamine

Piiriprotokolli on võimalik allkirjastada 7 päeva jooksul pärast piiriprotokolli valmimist MinuKatastri keskkonnas. Sellekohane teavitus saadetakse Teile e-mailile. Digitaalse

allkirjastamise võimaluse puudumisel teavitage mind eelnevalt ning sellisel juhul saate piiriprotokolli allkirjastada paber kandjal.

Piirimärkide alalhoiukohustus

Kinnisasja omanik peab tagama piirimärgistuse säilimise. Te ei või piirimärke iseseisvalt muuta ega ümber paigutada (asjaõigusseaduse § 128 lg 2).

Lugupidamisega

Lauri Nõukas

Maamõõtja (tegevuslitsents nr 686 MA-k)

tel: +372 5016157

e-post: lauri@kirjanurk.ee

Kutsele on lisatud **Vormsi ringtee T4 ja Vana-Urbase** katastriüksuse piirikirjeldus koos selgitava skeemiga.

Piirikirjeldus - Vormsi ringtee T4

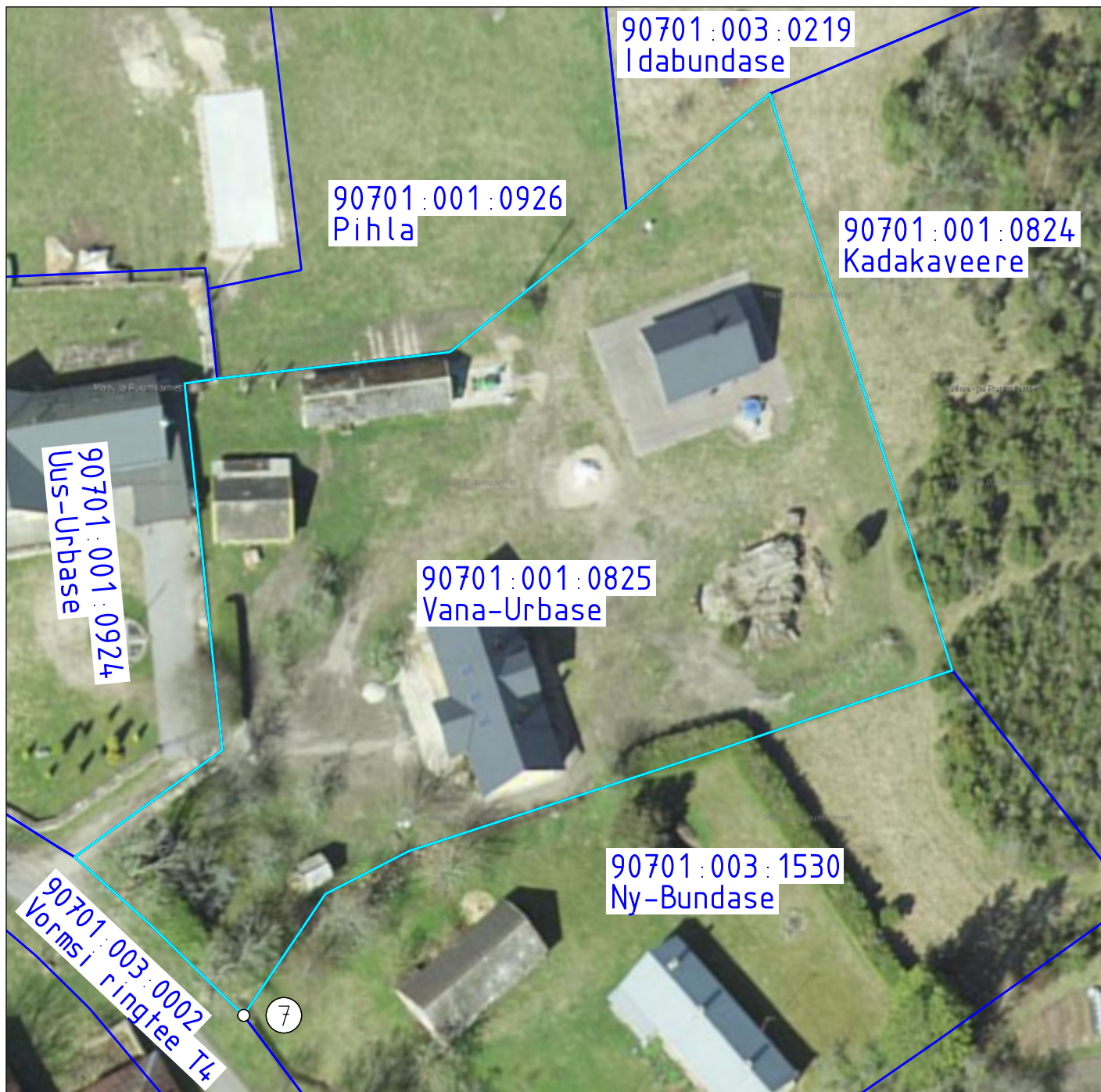
Piiripunkti nr	Piiripunkti vorm	Piiri kulgemise viis	Märkus	Paigalduse info
7	metalltoru*	-	*5.5 m kaugusel tee teljest	taastatakse

PIIRIPUNKTIDE JA PIIRIDE SCHEEM

Maatoiming nr 2026051121040

Lääne maakond Vormsi vald Diby küla

Vana-Urbase



Leppemärgid:

Aluskaart Maa- ja Ruumiamet 2026

①

piiripunkti number

○

piirimärk

— katastriüksuse piir

— registreeritud katastriüksuse piirid

Koostas: maamõõtja Lauri Nõukas